



DEMI LUNE PREAU

MODELE ROBUSTE
RESISTANT AU GEL

Caractérisée par sa carrosserie tout inox, sans angles vifs et résistant au gel, ce modèle très robuste s'intègre parfaitement dans l'environnement écolier ou salle de sport en proposant une fixation murale.

Offrant la possibilité de réglage de 3 hauteurs selon la taille des enfants.

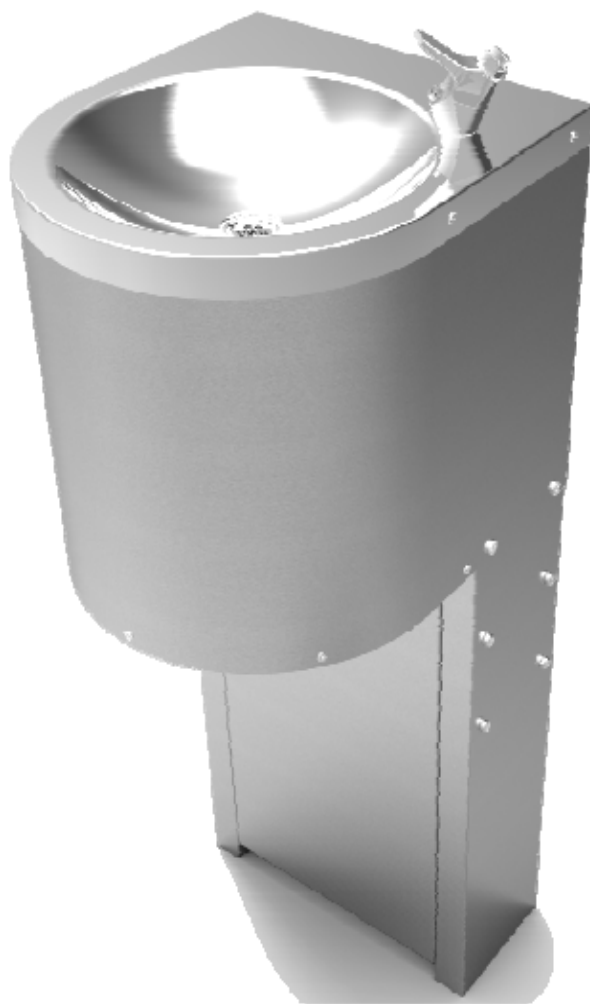
Le modèle se raccorde au réseau d'eau potable avec évacuation aux eaux usées masqué par un cache tuyauterie.

Une version disponible :

- Eau non réfrigérée

PRINCIPAUX ATOUTS

- Fixation murale
- Tout inox 15/10
- Aucun angle vif
- 3 hauteurs réglables
- **Résiste au gel**
- Tirage par Rince Bouche évite l'usage de gobelets
- Cache tuyauterie



Référence	Débit	Poids
Demi Lune Préau	Eau Non réfrigérée	

DESCRIPTIF TECHNIQUE :

- Distribution d'eau non réfrigérée
- Modèle raccordé sur le réseau d'eau potable avec évacuation au réseau d'eaux usées
- Carrosserie tour inox 15/10
- Cuvette inox équipée d'un robinet rince bouche pour éviter l'usage de gobelets

INSTALLATION ET MAINTENANCE :

Installation :

Vérifier la pression d'eau du réseau

Branchement sur arrivée d'eau potable froide

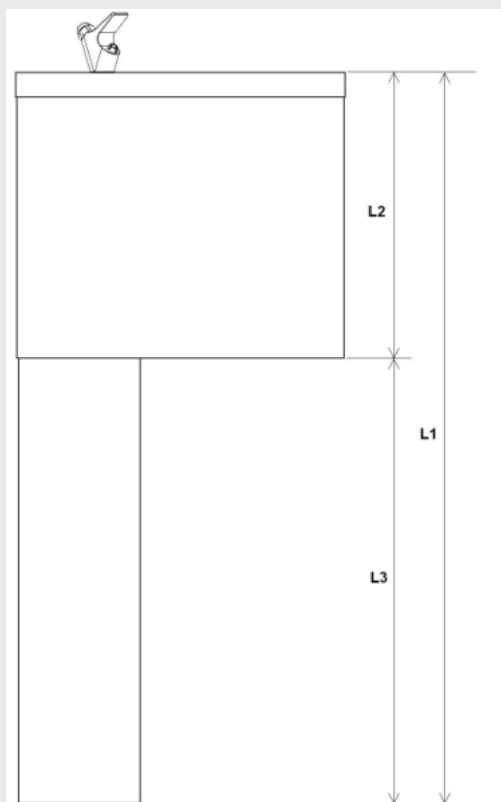
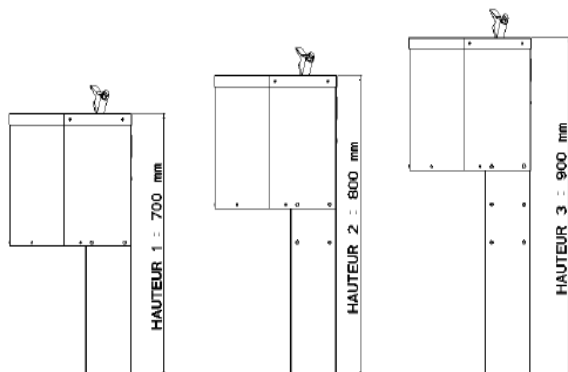
Evacuation aux eaux usées

Mise en route de la machine : vérifier l'absence de fuite au niveau des raccords.

Maintenance :

Nettoyage extérieur de la fontaine

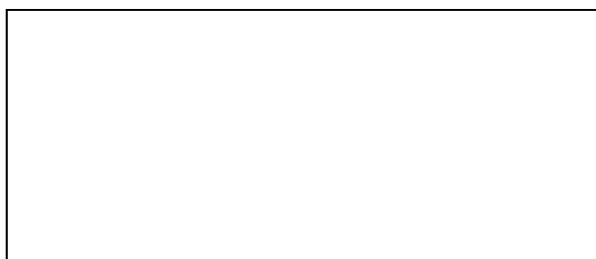
Vérification de l'absence de fuites



L1 = 900mm L2 = 352mm L3 = 548mm

L1 = 800mm L2 = 352mm L3 = 448mm

L1 = 700mm L2 = 352mm L3 = 348mm





DEMI-LUNE

POUR BIEN ACCUEILLIR TOUS LES PUBLICS

Cette fontaine de forme **arrondie** permet en **toute sécurité** de désaltérer de nombreux publics sans nécessairement mettre à disposition des gobelets.

Sa carrosserie en acier prélaqué bien ventilée permet d'accueillir un large choix de 4 puissances de rafraîchissement significatives à **banc de glace**.

Livrée de série avec un robinet Col de cygne.

Configurable en option avec des robinets de type **Rince-bouche et/ou Col de cygne**, en Eau Fraîche ou Tempérée dans différentes carrosseries en Acier prélaqué ou en Inox.

La DEMI-LUNE doit être obligatoirement connectée à une évacuation des eaux usées. Ce modèle se raccorde à tout réseau d'eau potable. Nous recommandons l'utilisation d'un dispositif de filtration et un entretien sanitaire périodique.

LES CONFIGURATIONS DE BASE :

- ▶ DEMI-LUNE 20 : 1 sortie Fraîche Col de cygne
- ▶ DEMI-LUNE 45 : 1 sortie Fraîche Col de cygne
- ▶ DEMI-LUNE 60 : 1 sortie Fraîche Col de cygne
- ▶ DEMI-LUNE 80 : 1 sortie Fraîche Col de cygne
- ▶ DEMI-LUNE NR : 1 sortie Tempérée Col de cygne

PRINCIPAUX ATOUTS :

- Réfrigération par **banc de glace** (hors DEMI-LUNE NR), pour une grande autonomie en cas de pics de consommation. Condenseur ventilé pour les modèles DEMI-LUNE 60 et 80.
- **Configurable** en option avec une ou deux sorties de type Rince-bouche ou Col de cygne, en **Eau Fraîche** ou **Tempérée**, à préciser à la commande.
- Disponible en version Non Réfrigérée (NR).
- **Cuvette Inox 304 L.** Carrosserie monobloc robuste en acier prélaqué disponible en **plusieurs couleurs** ou en Inox pouvant être **fixée au mur**.
- Recommandé avec un système de **filtration en ligne** en raison de leur compacité.
- **Machine fabriquée en France.**

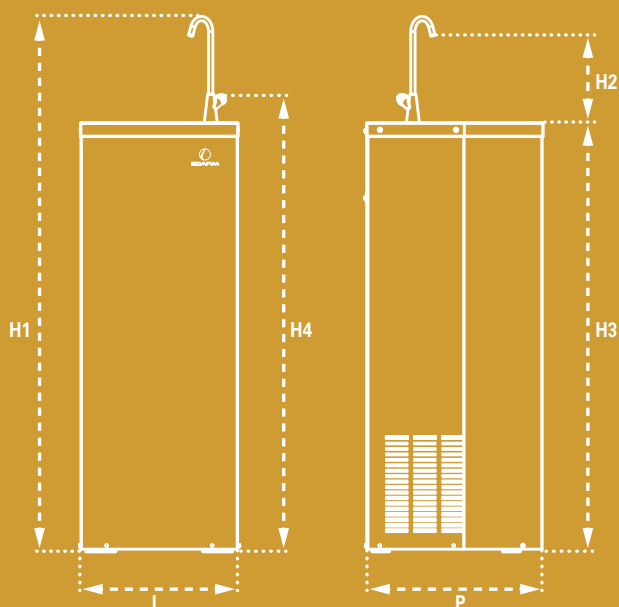


Avec option Robinet Col de cygne supplémentaire.

DEMI-LUNE

Type	Caractéristiques	Poids*
DEMI-LUNE 20	1 sortie Fraîche / Col de cygne	25,8 kg
DEMI-LUNE 45	1 sortie Fraîche / Col de cygne	25.8 kg
DEMI-LUNE 60	1 sortie Fraîche / Col de cygne	31.6 kg
DEMI-LUNE 80	1 sortie Fraîche / Col de cygne	31,6 kg
DEMI-LUNE NR	1 sortie Tempérée / Col de cygne	12.8 kg

* Hors options



H1	Hauteur totale	1230 mm
L	Largeur	360 mm
P	Profondeur	405 mm
H2	Hauteur de service Col de cygne	200 mm
H3	Hauteur cuvette de service	990 mm
H4	Hauteur boutons de commande	1050 mm



L'équipement de base de la DEMI-LUNE est constitué par un robinet de type Rince-bouche unique.



La carrosserie de la DEMI-LUNE est disponible en plusieurs couleurs. Elles sont fabriquées dans notre propre usine en France.

DESCRIPTION TECHNIQUE :

- Système de réfrigération à **banc de glace** (hors Demi-Lune 20 à détente directe) d'une grande autonomie (0,75 kg de glace) permettant de servir en continu jusqu'à 50 gobelets d'eau parfaitement rafraîchie. Son échangeur Cuivre permet de limiter les risques de colonisation bactériologique. Le condenseur est ventilé pour les Demi-Lune 60 et 80.

- Compresseur d'une puissance frigorifique de 150 W à 215 W garanti 3 ans avec l'ensemble du circuit frigorifique. **Gaz réfrigérant R134a.**

- Boutons de commande mécanique incorporée aux robinets Rince-bouche ou Col de cygne.

- **Cuvette en Inox 304 L** à raccorder **obligatoirement** à une évacuation des eaux usées.

- Carrosserie monobloc équipée de pieds-vérins réglables, pouvant être fixée au mur par une entretoise adaptée (option).

- Requier une arrivée d'eau potable et une alimentation électrique 230 V 2P+T conforme (3 x 2,5 mm² protégée par un différentiel 30 mA). Nous recommandons de sécuriser l'arrivée d'eau par un dispositif Waterblock complété, pour une pression d'arrivée supérieure à 3,5 bars, d'un réducteur de pression.

- Conforme aux réglementations relatives aux fluides frigorigènes et aux Équipements sous pression.

OPTIONS :

- **Remplacement du robinet Col de cygne** par un robinet de type Rince-bouche.

- **Sorties supplémentaires** Eau Fraîche ou Tempérée par robinet Col de cygne ou Rince-bouche au choix (3 tirages au maximum).

- Disponible en **acier prélaqué** (plusieurs couleurs) ou en Inox 304 L.

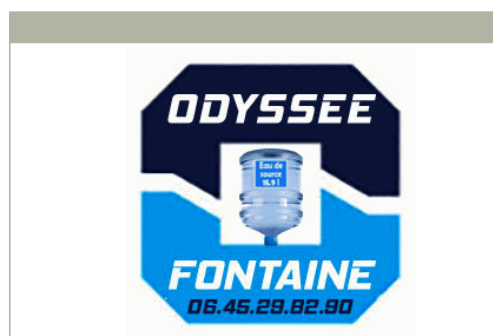
- Entretoise de fixation murale de sécurité.

- Option de **filtration** conseillée par filtre en ligne pour une bonne accessibilité du dispositif. Nous consulter pour d'autres solutions.

MAINTENANCE :

- Cette machine requiert un **entretien sanitaire périodique** annuel ou semestriel d'une durée de 30 minutes environ comprenant une désinfection interne (à faire précéder d'un détartrage éventuel selon les régions), le changement du filtre et diverses opérations sur le groupe froid et la machine.

- En conformité avec la législation des DEEE, notre éco-organisme ESR/Récylum assure le recyclage de cette machine.





DEMI-LUNE MURALE

POUR UN ACCUEIL DU PUBLIC DISCRET

Cette fontaine de forme **arrondie** permet en toute **sécurité** de désaltérer de nombreux publics sans nécessairement mettre à disposition des gobelets. L'entretien aisé de son environnement proche est facilité par sa **fixation murale**.

Elle est livrée en configuration de base avec un robinet de type **Rince-bouche** mais est configurable, en option, avec des robinets de type **Rince-bouche et/ou Col de cygne**, en Eau Fraîche ou Tempérée dans différentes carrosseries en Acier prélaqué ou en Inox.

La DEMI-LUNE MURALE doit être impérativement connectée à une évacuation des eaux usées.

Ce modèle se raccorde à tout réseau d'eau potable. Nous recommandons l'utilisation d'un dispositif de filtration et un entretien sanitaire périodique.

LES CONFIGURATIONS DE BASE :

- ▶ DEMI-LUNE M 30 : 1 sortie Eau Fraîche
- ▶ DEMI-LUNE M NR : 1 sortie Eau Tempérée

PRINCIPAUX ATOUTS :

- Rafraîchissement par un puissant groupe de réfrigération à **détente directe** (pour la DEMI-LUNE M 30).
- **Configurable** en option avec une ou deux sorties de type Rince-bouche ou Col de cygne, en Eau **Fraîche** ou **Tempérée**.
- **Cuvette Inox 304L**.
- La DEMI-LUNE M est aussi disponible en version Non Réfrigérée (NR) pour mettre à disposition du public, de façon pratique, l'eau du réseau.
- Carrosserie monobloc robuste en acier prélaqué disponible en **plusieurs couleurs** ou en Inox à **fixer sur le mur** recevant l'évacuation des eaux usées.
- Recommandé avec un système de **filtration en ligne** en raison de leur compacité.
- Machine **fabriquée en France**.

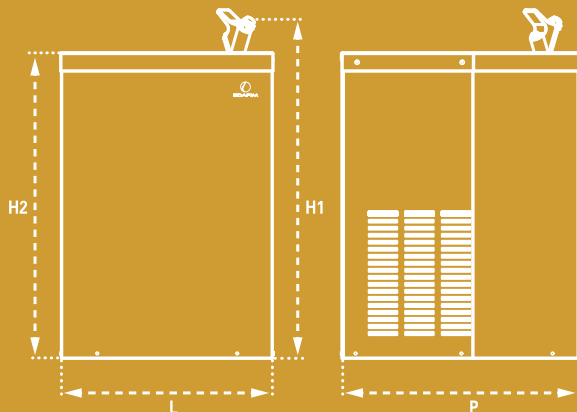




DEMI-LUNE MURALE

Type	Caractéristiques	Poids*
DEMI-LUNE M 30	1 sortie Fraîche / Rince-bouche	25,0 kg
DEMI-LUNE M NR	1 sortie Tempérée / Rince-bouche	7,3 kg

* Hors options



H1	Hauteur totale	575 mm
L	Largeur	360 mm
P	Profondeur	405 mm
H2	Hauteur cuvette de service + distance entre le sol et la fontaine	520 mm



La DEMI-LUNE MURALE est à suspendre sur une platine murale à fixer préalablement au mur, avec les chevilles de fixation adéquates (non fournies).



La DEMI-LUNE MURALE est équipée en standard d'un robinet Rince-bouche. Il peut être remplacé ou complété par un robinet Col de Cygne.

DESCRIPTION TECHNIQUE :

- Système de rafraîchissement (DEMI-LUNE M 30) à **détente directe** en raison de sa compacité et sa capacité à produire en continu une eau réfrigérée de qualité.
- Compresseur d'une puissance frigorifique de 190 W garanti 3 ans avec l'ensemble du circuit frigorifique. **Gaz réfrigérant R134a.**
- Boutons de commande mécaniques incorporés aux robinets Rince-bouche ou Col de cygne selon option.
- **Cuvette en Inox 304L** à raccorder **obligatoirement** à une évacuation des eaux usées.
- Carrosserie **monobloc à fixer au mur** de façon adaptée.
- Requiert une arrivée d'eau potable et, pour la DEMI-LUNE M 30, une alimentation électrique 230V 2P+T conforme (3 x 2,5mm² protégée par un différentiel 30mA). Nous recommandons de sécuriser l'arrivée d'eau par un dispositif Waterblock complété, pour une pression d'arrivée supérieure à 3,5 bars, d'un réducteur de pression.
- Conforme aux réglementations relatives aux fluides frigorigènes et aux Équipements sous pression.

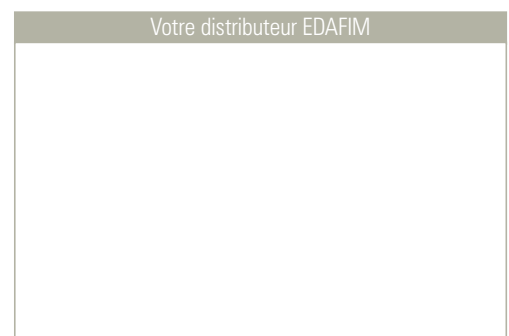
OPTIONS :

- **Remplacement du robinet Rince-bouche** par un robinet de type Col de cygne.
- **Sortie supplémentaire** Eau Fraîche ou Tempérée par robinet Col de cygne ou Rince-bouche au choix (2 tirages au maximum).
- Disponible en **acier prélaqué** (plusieurs couleurs) ou en Inox 304L.
- Option de **filtration** conseillée par filtre en ligne selon encombrement et accessibilité recherchée au dispositif. Nous consulter.

MAINTENANCE :

- Cette machine requiert un **entretien sanitaire périodique** annuel ou semestriel d'une durée de 30 minutes environ comprenant une désinfection interne (à faire précéder d'un détartrage éventuel selon les régions), le changement du filtre et diverses opérations sur le groupe froid et la machine.
- En conformité avec la législation des DEEE, notre éco-organisme ESR/Récylum assure le recyclage de cette machine.

Votre distributeur EDAFIM



Nous nous réservons le droit d'apporter toute modification nécessaire à l'amélioration de nos produits. Pour plus d'informations, voir : www.edafim.com